

INLEVERHANDLEIDING



Mobilize Financial Services is een product aangeboden en uitgevoerd door Santander Leasing B.V.

MØBILIZE
FINANCIAL SERVICES



MOBILIZE

FINANCIAL SERVICES

ADRES

Postbus 5004, 5201 GA's-Hertogenbosch

KLANTENSERVICE

088-5327400

ALARMNUMMER PECHHULP

088-5327400

E-MAIL

info@leasing.mobilize-fs.nl

WEBSITE

www.privatelease.renault.nl

INHOUD

1. INLEIDING	3
2. INLEVERLOCATIES	3
3. INNAMERAPPORT	3
4. EVALUATIESHEMA	4



1. INLEIDING

Bij iedere leaseauto breekt er een moment aan waarop de leaseovereenkomst afloopt en de auto weer ingeleverd wordt. Om dat zo soepel mogelijk te laten verlopen, staan in deze handleiding de inleverrichtlijnen. Hierin staat welke inleverschade aanvaardbare gebruiksschade is en welke schade niet.

Om een afspraak te maken voor het inleveren van uw leaseauto neemt u contact op met uw dealer. Heeft u e andere vragen over de inname van uw leaseauto? Wij staan u graag te woord via telefoonnummer 088-5327400 of per mail via remarketing@leasing.mobilize-fs.nl

2. INLEVERLOCATIES

U levert de auto in bij de dealer die u de auto heeft geleverd.

3. INNAMERAPPORT

Bij de inname stelt de dealer een innamerapport op. Dit rapport beschrijft de staat van de auto en wordt samen met u ondertekend. Er wordt gelet op het interieur, het exterieur en de aanwezigheid van onderdelen en meegeleaste accessoires.

Op het moment van inleveren wordt de kilometerstand, de inleverdatum en de ontvangst van het kentekenbewijs geregistreerd. Er wordt ter plekke een schadevaststelling opgemaakt. Houd er rekening mee dat u tot dat moment verantwoordelijk bent voor de auto.

COMPLEET

Uiteraard is het noodzakelijk dat u de auto compleet inlevert. De stelregel hiervoor is simpel: alles wat in de auto aanwezig was bij aflevering moet ook weer worden ingeleverd.

Dit is in ieder geval:

- alle sleutels: reservesleutel en moedersleutel, en eventueel de codekaart;
- kentekencard;
- het onderhouds- en instructieboekje;
- alle accessoires die in de leaseovereenkomst staan;
- eventuele software voor het navigatiesysteem;
- volledige boorduitrusting (inclusief de krik, gevarendriehoek, reservewiel, etc.);
- groene kaart en eventueel het laatste APK-rapport;
- beide nummerplaten en eventuele extraplaten;
- alle (laad)kabels behorend bij de elektrische/hybride auto (indien van toepassing).

SCHOON

Let er op dat de auto zowel van buiten als van binnen schoon is als u deze inlevert. Zo voorkomt u dat achteraf reinigingskosten in rekening worden gebracht.

SCHADES

Het is belangrijk dat u alle schades hebt gemeld voordat u de auto inlevert. U kunt dit doen via het schadeformulier dat u samen met de berijdershandleiding hebt ontvangen.

Worden er bij de inname niet- gemelde schades geconstateerd die niet vallen onder de aanvaardbare gebruiksschades, dan worden de reparatiekosten bij u in rekening gebracht.

- Heeft u vooraf bij uw dealer een afspraak gemaakt voor het inleveren van de auto?
- Zijn alle schades aan de auto vooraf gemeld?
- Zijn alle documenten die bij de leaseauto horen compleet? Zijn alle onderdelen, accessoires en opties aanwezig die in de over eenkomst zijn opgenomen (en waarvoor Renault Financial Services de factuur heeft betaald)?
- Is de auto schoon?

4. EVALUATIESCHEMA

4.1 AANVAARDBARE SCHADE

Als de schade het gevolg is van normaal gebruik van het voertuig, spreken we van een aanvaardbare schade. Er zijn voor u geen kosten aan deze schades verbonden. Afhankelijk van de leeftijd van de auto en het aantal gereden kilometers wordt een bepaald aantal kleine schades opgevat als aanvaardbare gebruiksschade. Onder 'kleine schade' wordt verstaan:

- Een kras die te polijsten is tussende 2 en 10 cm;
- Een deukje kleiner dan een muntstuk van 50 eurocent.

Daarnaast zijn lichte krassen die verdwijnen door polijsten zonder lakschade of roestvorming toegestaan.

EVALUATIESCHEMA

Maximaal aantal aanvaardbare kleine schades voor de hele auto:

Leeftijd / aantal gereden km	< 18 maanden	19 – 36 maanden	37 – 72 maanden
Minder dan 60.000 km	2	4	6
60.000 – 160.000 km	4	4	6
Meer dan 160.000 km	10	10	12



Een kras tussen de 2 en 10 cm

Een kras tussende 2 en 10 cm

Een deuk kleiner dan een muntstuk van 50 eurocent

4.2 ONAANVAARBARE SCHADE

De onaanvaarbare schade wordt in het inname rapport opgenomen.

De schade wordt hersteld en verhaald op de verzekering. U betaalt dan het eigen risico per schadegeval. Als het voordeliger voor is om de volledige reparatiekosten te betalen, is dat mogelijk in overleg met uw dealer.

BUMPERS, GRILLS EN STOOTSTRIPS

- Gebroken, gebarsten, vervormde of losgelaten bumpers, grills of stoot strips
- Beschadigingen op deze onderdelen groter dan een creditkaart
- Twee of meer beschadigingen kleiner dan een creditkaart op eenzelfde onderdeel
- Vier of meer beschadigingen kleiner dan een creditkaart op alle onderdelen



Gebroken, gebarsten, vervormde of losgelaten bumpers, grills of stoot strips



Beschadigingen op deze onderdelen groter dan een creditkaart

BUITENSPIEGELS EN ANTENNES

- Gebarsten glas of een gebarsten of beschadigde behuizing;
- Afgerukte of loshangende spiegels;
- Een ontbrekende of verwijderde antenne.



Afgerukte of loshangende spiegels

CARROSSERIE / LAK (EXTERIEUR)

- Krassen die niet verdwijnen door polijsten;
- Krassen tussen de 2 en 10 cm in een grotere hoeveelheid dan aanvaardbaar geacht (zie evaluatieschema);
- Deukjes van meer dan 2 mm diep, of groter dan een muntstuk van 50 eurocent;

- Deukjes van maximaal 2 mm diep en kleiner dan een muntstuk van 50 eurocent, waarbij de lak niet is beschadigd, in een grotere hoeveelheid dan aanvaardbaar geacht (zie het evaluatieschema);
- Iedere schade waarbij de lak aangetast is;
- Achtergebleven gaten als gevolg van gedemonteerde zaken.



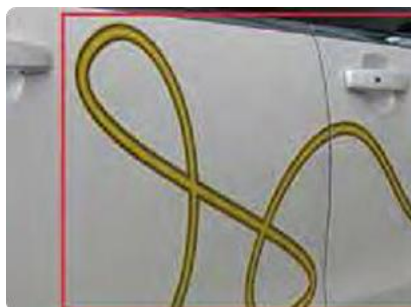
Een ontbrekende of verwijderde antenne

Krassen tussen de 2 en 10 cm in een grotere hoeveelheid dan aanvaardbaar geacht

Deukjes van meer dan 2 mm diep, of groter dan een muntstuk van 50 eurocent

RECLAME OP VOERTUIGEN

Alle reclame op voertuigen, gespoten of geplakt, wordt beoordeeld als onaanvaardbare schade. Omdat alle ex-leaseauto's worden doorverkocht, willen wij voorkomen dat deze voertuigen met reclame-uitingen in omloop komen. Wanneer u ervoor kiest om deze reclame door ons te laten verwijderen, dan zullen er kosten in rekening worden gebracht. Indien de reclame reeds verwijderd is bij inlevering van het voertuig worden er geen kosten door belast, tenzij er lakschade of kleurverschil wordt geconstateerd.



VELGEN, WIELDOPPEN EN BANDEN

- Ontbrekende wioldoppen of velgen;
- Gebarsten of gekraste velgen of wioldoppen;
- Elke zichtbare vervorming aan een velg of wioldop (bijvoorbeeld door tegen de stoeprand op te rijden);

- Een scheur of een gat in de band;
- Ontbreken van het reservewiel of compressor (uiteraard alleen als dat was geleverd bij de auto).



Ontbrekende wioldoppen of velgen



Gebarsten of gekraaste velgen of wioldoppen



Zichtbare vervorming aan een velg of wioldop

GLAS EN VERLICHTING

- Een gebarsten voorruit met een begin van scheurvorming;
- Krassen op de voorruit;
- Steenslagschade (of een andere vervorming) in het gezichtsveld;
- Een scheur of een gat in een koplamp of mistlamp waardoor het uiterlijk van de auto of de doeltreffendheid van de lamp wordt beïnvloed;
- Een lamp in een staat die bij een APK-keuring wordt afgekeurd.



Een gebarsten voorruit met een begin van scheurvorming



Krassen op de voorruit of steenslagschade



Een scheur of een gat in een koplamp of mistlamp

INTERIEUR

- Scheuren, gaten of krassen in het auto-interieur, in welk materiaal dan ook;
- Brand-, schroeiplekken of blijvende plekken, op welk materiaal dan ook;
- Beschadigingen aan interieur door gedemonteerde accessoires, waaronder gsm-, navigatie- en mediasystemen;
- Een interieur dat zo vuil is dat reiniging of reparatie noodzakelijk is;
- Een hardnekkige vieze geur (bijvoorbeeld van sigarettenrook of honden).



Scheuren, gaten of krassen in het auto-interieur



Beschadigen aan interieur door gedemonteerde accessoires



Een interieur dat zo vuil is dat reiniging of reparatie noodzakelijk is

EXTRA

Beschadigde of ontbrekende (laad)kabels (uiteraard alleen als deze waren geleverd bij de auto).